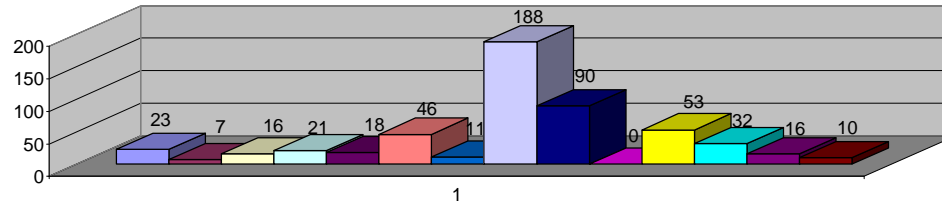


**RESUMO MENSAL DO CENSO DIÁRIO**  
(com dados acumulados)  
**JULHO**

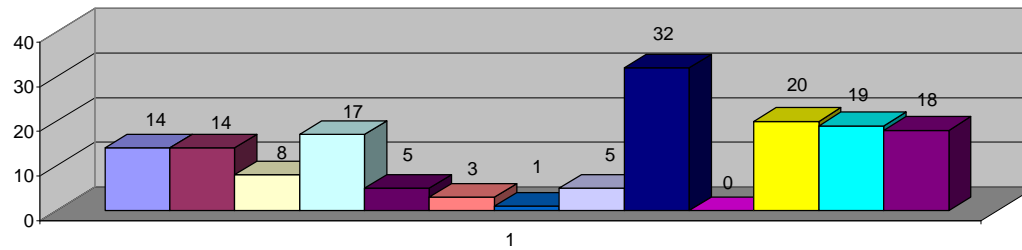
MOVIMENTO HOSPITALAR	ENTRADAS						SAÍDAS										Pacientes Dia		% ocupação		Média de Permanência (dias)		Número de leitos		Taxa de óbito por Unidades TOTAL	
	Intern.		Receb.		Total		Altas		Env.		Óbitos				Total											
	no mês	acum	do mês	acum	do mês	acum	do mês	acum	do mês	acum	do mês	acum	do mês	acum	do mês	acum	do mês	acum	do mês	acum	do mês	acum	do mês	acum	no mês	acum
Adolescente	23	122	14	74	37	196	27	149	11	43	0	0	0	0	38	192	184	1120	88,06%	92,05%	4,84	5,83	208,94	1216,74	0,00%	0,00%
Apartamento	7	66	14	51	21	117	18	105	0	10	0	0	0	0	18	115	88	743	82,28%	79,82%	4,89	6,46	106,95	930,85	0,00%	0,00%
Berçário	16	113	8	62	24	175	23	138	1	33	0	0	0	1	24	172	170	1298	63,47%	75,04%	7,08	7,55	267,84	1729,84	0,00%	0,58%
Emerg. Interna	21	106	17	117	38	223	12	82	28	140	0	1	0	0	40	223	152	1062	81,72%	72,74%	3,80	4,76	186	1460	0,00%	0,45%
Isolamento	18	105	5	30	23	135	14	89	9	47	0	0	0	0	23	136	118	712	95,16%	73,10%	5,13	5,24	124	974	0,00%	0,00%
Oncologia	46	345	3	41	49	386	39	351	4	29	0	1	1	6	44	387	285	2318	76,61%	81,05%	6,48	5,99	372	2860	2,27%	1,81%
Ortopedia	0	190	0	26	0	216	0	199	0	18	0	0	0	0	0	217	0	537	#DIV/0!	49,13%	#DIV/0!	2,47	0	1093	#DIV/0!	0,00%
Queimados	11	71	1	13	12	84	15	81	1	7	0	0	0	0	16	88	156	1185	62,90%	69,54%	9,75	10,82	248	1704	0,00%	0,00%
HDC	188	1480	5	23	193	1503	157	1152	37	341	0	1	0	0	194	1494	0	0						0	0,00%	0,07%
Unidade B	90	542	32	302	122	844	107	757	14	77	0	0	0	1	121	835	446	3101	71,61%	76,82%	3,69	3,71	622,79	4036,79	0,00%	0,12%
Unidade C	0	0	0	0	0	0	0	0	0	0	0	0	0	0	0	0	0	0	#DIV/0!	#DIV/0!	#DIV/0!	#DIV/0!	0	0	#DIV/0!	#DIV/0!
Unidade D	53	266	20	134	73	400	64	322	13	70	0	0	0	2	77	394	443	2633	89,31%	93,21%	5,75	6,68	496	2824,9	0,00%	0,51%
Unidade E	32	183	19	108	51	291	44	232	7	56	0	0	0	0	51	288	200	1494	80,65%	87,62%	3,92	5,19	248	1705	0,00%	0,00%
UTI Geral	16	97	18	138	34	235	0	3	24	187	2	6	9	38	35	234	159	1028	56,99%	58,24%	4,54	4,39	279	1765	31,43%	18,80%
UTI Neonatal	10	73	2	18	12	91	3	12	9	71	1	4	0	4	13	91	120	952	77,42%	89,39%	9,23	10,46	155	1065	7,69%	8,79%
<b>TOTAL</b>	<b>531</b>	<b>3759</b>	<b>158</b>	<b>1137</b>	<b>689</b>	<b>4896</b>	<b>523</b>	<b>3672</b>	<b>158</b>	<b>1129</b>	<b>3</b>	<b>13</b>	<b>10</b>	<b>52</b>	<b>694</b>	<b>4866</b>	<b>2521</b>	<b>18183</b>					<b>3314,52</b>	<b>23365,12</b>		

**Número de Internações por Unidade**



Adolescente	23
Apartamento	7
Berçário	16
Emerg. Interna	21
Isolamento	18
Oncologia	46
Queimados	11
UCP	188
Unidade B	90
Unidade C	0
Unidade D	53
Unidade E	32
UTI Geral	16
UTI Neonatal	10
<b>Total:</b>	<b>531</b>

**Pacientes Recebidos por Transferência**



Adolescente	Apartamento	Berçário	Emerg. Interna	Isolamento
Oncologia	Queimados	UCP	Unidade B	Unidade C
Unidade D	Unidade E	UTI Geral		

Adolescente	14
Apartamento	14
Berçário	8
Emerg. Interna	17
Isolamento	5
Oncologia	3
Queimados	1
UCP	5
Unidade B	32
Unidade C	0
Unidade D	20
Unidade E	19
UTI Geral	18
UTI Neonatal	2
<b>Total:</b>	<b>158</b>