



## **DELIBERAÇÃO 178/CIB/2026**

Aprova a metodologia para realização do encontro de contas das Altas Complexidades em Oncologia, Cardiologia, Ortopedia e Neurologia, a ser aplicado a partir de janeiro de 2026, conforme anexo I.

A Comissão Intergestores Bipartite, no uso de suas atribuições, em sua 298ª reunião ordinária do dia 5 de fevereiro de 2026.

### **APROVA**

Art. 1º A metodologia para realização do encontro de contas das Altas Complexidades em Oncologia, Cardiologia, Ortopedia e Neurologia, a ser aplicado a partir de janeiro de 2026, conforme anexo I.

Art. 2º A revogação do ART. 1º da Deliberação 327/CIB/2024 de 01/08/2024.

Florianópolis, 05 de fevereiro de 2025

Assinado digitalmente  
**DIOGO DEMARCHI SILVA**  
Coordenador CIB/SES  
Secretário de Estado da Saúde

Assinado digitalmente  
**SINARA REGINA LANDT SIMIONI**  
Coordenadora CIB/COSEMS  
Presidente do COSEMS

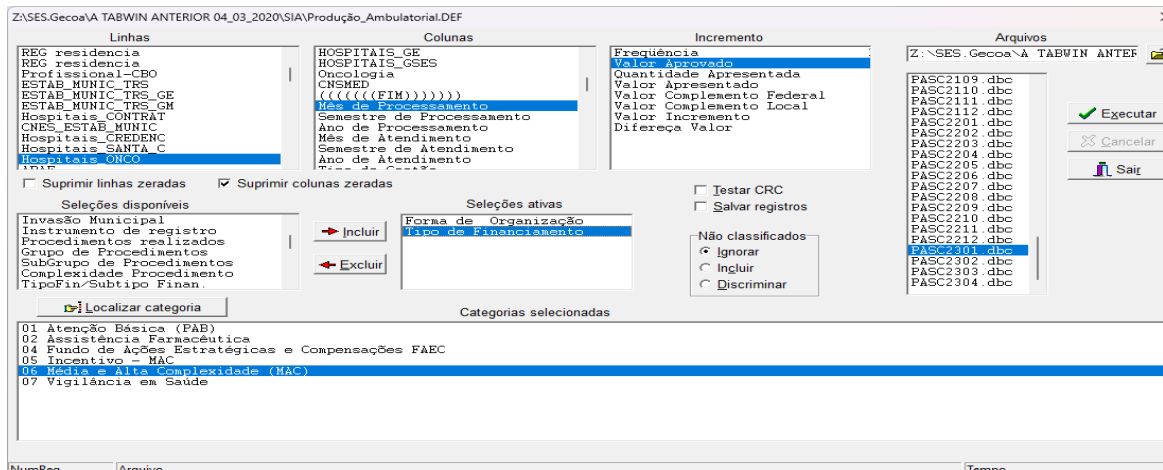
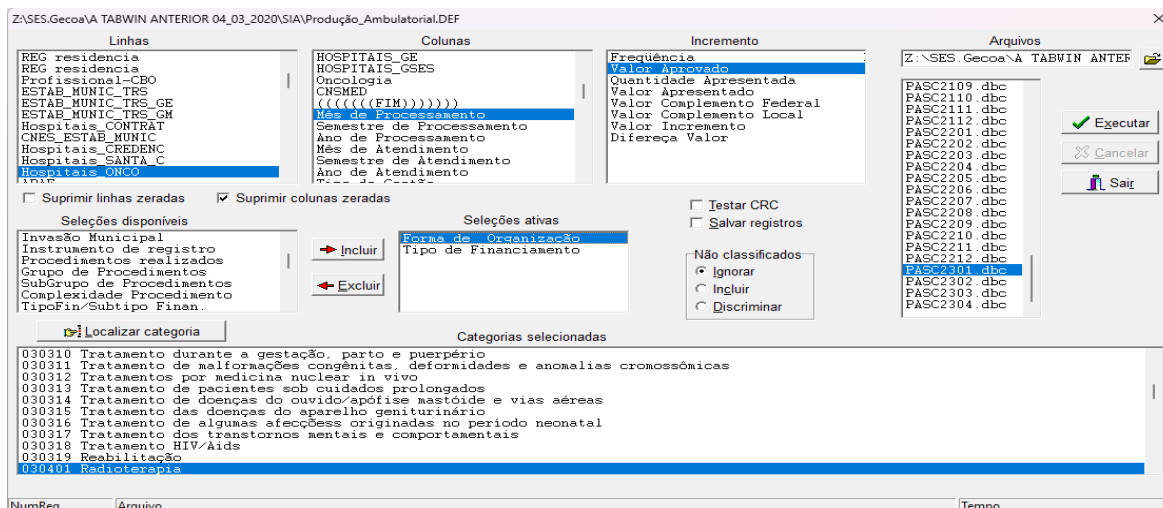
**DES SEQUÊNCIA DE TABULAÇÃO PARA O ENCONTRO DE CONTAS DAS ALTAS COMPLEXIDA-**

**ONCOLOGIA**

**1. Produção que define a Alta Complexidade em Oncologia Ambulatorial**

**1.1 - Radioterapia**

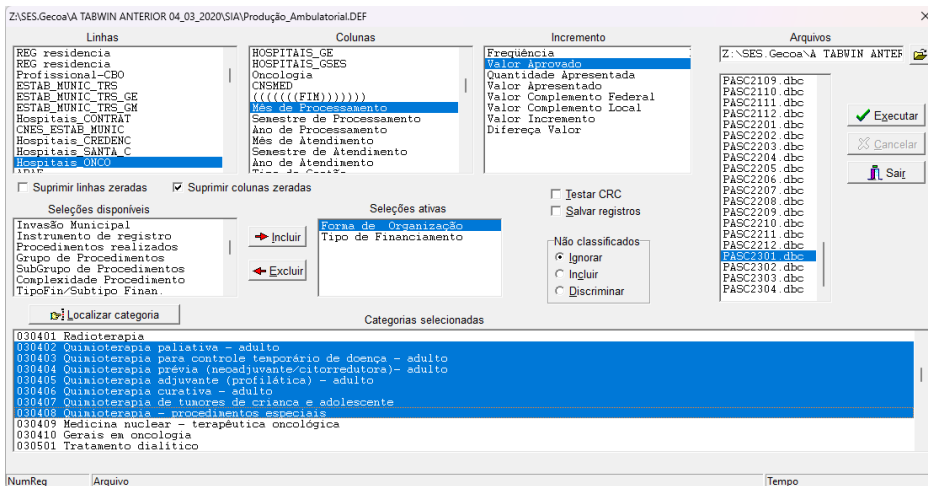
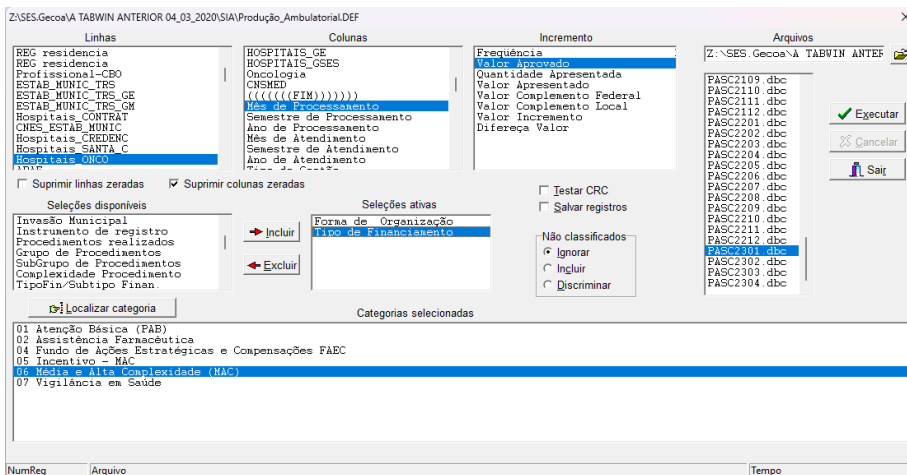
- Extrair a produção utilizando a produção ambulatorial SIA
- Em seleções disponíveis selecionar - **Complexidade do Procedimento**
- Em Seleções Ativas marcar - **Alta Complexidade**
- Em seleções disponíveis selecionar - **Forma de Organização**
- Em Seleções Ativas marcar - **030401 Radioterapia**



Todos os Procedimentos de Radioterapia são financiados pelo Fundo de Ações Estrategicas e Compensações FAEC ( Port 8.516/2025), portanto, esse dado não faz parte da avaliação de remanejamentos de Teto, mas é considerado na avaliação de meta física executada;

## 1.2 - Quimioterapia

- Extrair a produção utilizando a produção ambulatorial SIA
- Em seleções disponíveis selecionar - **Complexidade do Procedimento**
- Em Seleções Ativas marcar - **Alta Complexidade**
- Em seleções disponíveis selecionar - **Forma de Organização**
- Em Seleções Ativas marcar - **030402 a 030407 Quimioterapias**
- Em seleções disponíveis selecionar - **Tipo de Financiamento**
- Em Seleções Ativas marcar - **Média e Alta Complexidade MAC**

## ONCOLOGIA

### 2. PRODUÇÃO QUE DEFINE A ALTA COMPLEXIDADE EM ONCOLOGIA HOSPITALAR

#### 2.1 Cirurgias Oncológicas

- Extrair a produção utilizando a produção hospitalar SIH e:
- Em seleções disponíveis selecionar - **Complexidade do Procedimento**
- Em Seleções Ativas marcar - **Alta Complexidade**
- Em seleções disponíveis selecionar – **Grupo de Procedimentos**
- Em Seleções Ativas marcar - **04 Cirurgia**
- Em seleções disponíveis selecionar - **Financiamento**
- Em Seleções Ativas marcar - **Média e Alta Complexidade MAC**
- Em seleções disponíveis selecionar - **Diagnóstico CID10 (categoria)**
- Em Seleções Ativas marcar – **C00 ao C97 e D37 ao D48 + D03, D04, D06, D07, D09, D11, D12, D15, D22, D23, D24, D26, D27, D29, D30, D36, N63, N64, R59, R92.**

#### 2.2 Procedimentos de Ortopedia Processados com CID de Oncologia

- Extrair a produção utilizando a produção hospitalar SIH e:
- Em seleções disponíveis selecionar - **Complexidade do Procedimento**
- Em Seleções Ativas marcar - **Alta Complexidade**
- Em seleções disponíveis selecionar – **Subgrupo de Procedimentos**

- Em Seleções Ativas marcar - **0408 Cirurgia do Sistema Osteomuscular**
- Em seleções disponíveis selecionar - **Financiamento**
- Em Seleções Ativas marcar - **Média e Alta Complexidade MAC**
  - Em seleções disponíveis selecionar - **Diagnóstico CID10 (categoria)**
  - Em Seleções Ativas marcar – **C00 ao C97 e D37 ao D48 + D03, D04, D06, D07, D09, D11, D12, D15, D22, D23, D24, D26, D27, D29, D30, D36, N63, N64, R59, R92.**

### 2.3 Procedimentos de Neurologia Processados com CID de Oncologia

- Extrair a produção utilizando a produção hospitalar SIH e:
- Em seleções disponíveis selecionar - **Complexidade do Procedimento**
- Em Seleções Ativas marcar - **Alta Complexidade**
- Em seleções disponíveis selecionar – **Subgrupo de Procedimentos**
- Em Seleções Ativas marcar - **0403 Cirurgia do Sistema Nervoso Central e Periférico**
- Em seleções disponíveis selecionar - **Financiamento**
- Em Seleções Ativas marcar - **Média e Alta Complexidade MAC**
- Em seleções disponíveis selecionar - **Diagnóstico CID10 (categoria)**
- Em Seleções Ativas marcar – **C00 ao C97 e D37 ao D48 + D03, D04, D06, D07, D09, D11, D12, D15, D22, D23, D24, D26, D27, D29, D30, D36, N63, N64, R59, R92.**

### 2.4 Procedimentos de Cardiologia Processados com CID de Oncologia

- Extrair a produção utilizando a produção hospitalar SIH e:
- Em seleções disponíveis selecionar - **Complexidade do Procedimento**
- Em Seleções Ativas marcar - **Alta Complexidade**
- Em seleções disponíveis selecionar – **Subgrupo de Procedimentos**
- Em Seleções Ativas marcar - **0406 Cirurgia Cardio vascular**
- Em seleções disponíveis selecionar - **Financiamento**
- Em Seleções Ativas marcar - **Média e Alta Complexidade MAC**
- Em seleções disponíveis selecionar - **Diagnóstico CID10 (categoria)**
- Em Seleções Ativas marcar – **C00 ao C97 e D37 ao D48 + D03, D04, D06, D07, D09, D11, D12, D15, D22, D23, D24, D26, D27, D29, D30, D36, N63, N64, R59, R92.**

Obs. Os valores apurados nos itens 2.2 Procedimentos de Ortopedia Processados com CID de Oncologia, 2.3 Procedimentos de Neurologia Processados com CID de Oncologia e 2.4 Procedimentos de Cardiologia Processados com CID de Oncologia, devem ser descontados da produção das Alta Complexidades de Ortopedia, Neurologia e Cardiologia para os Prestadores que tiverem mais de uma Especialidade.

## NEUROLOGIA

### 3. Produção que define a Alta Complexidade em Neuro Hospitalar

#### 3.1 Cirurgia do Sistema Nervoso Central e Periférico

- Extrair a produção utilizando a produção hospitalar SIH e:
- Em seleções disponíveis selecionar - **Complexidade do Procedimento**
- Em Seleções Ativas marcar - **Alta Complexidade**
- Em seleções disponíveis selecionar - **Subgrupo de Procedimentos**
- Em Seleções Ativas marcar - **0403 Cirurgia do Sistema Nervoso Central e Periférico**
- Em seleções disponíveis selecionar - **Financiamento**
- Em Seleções Ativas marcar - **Média e Alta Complexidade MAC**

### 0415020026 Procedimentos Sequenciais em Neurocirurgia e/ou Ortopedia e 0415020077 Procedimentos Sequenciais em Neurocirurgia

- Extrair a produção utilizando a produção hospitalar SIH e:
- Em seleções disponíveis selecionar - **Complexidade do Procedimento**
- Em Seleções Ativas marcar - **Alta Complexidade**
- Em seleções disponíveis selecionar - **Procedimentos Realizados**
- Em Seleções Ativas marcar - **0415020026 Procedimentos Sequenciais em Neurocirurgia e/ou Ortopedia e 0415020077 Procedimentos Sequenciais em Neurocirurgia**
- Em seleções disponíveis selecionar - **Financiamento**
- Em Seleções Ativas marcar - **Média e Alta Complexidade MAC**

Z:\SES.Gecoa\A TABWIN ANTERIOR 04\_03\_2020\SIH\RD2008.DEF

Linhas	Colunas	Incremento	Arquivos
CNES (CONTRAT) Hospital (COMPRET) TCNESC_NOVO CNES_ESTAB_MUNIC Hospitais CONTRAT Hospitais_CREDENC Hospitais_SANTA_C Hospitais_SANTA_C ESTAB AC ORTO ESTAB AC NEURO ESTAB AC ONCO	Microrregião saúde internação Região adm DF internação Hospital SC (CNES) Natureza Regime Natureza Jurídica Esfera Jurídica Gestão Ano processamento Mes processamento Ano/Mes processamento	Frequência Valor Total Valor Serv. Hospitalar Valor Serv. Hospitalar Federal Valor Serv. Hospitalar Gestor Valor Serv. Profissional Valor Serv. Prof. Federal Valor Serv. Prof. Gestor Valor UTI Valor UCI Óbitos	Z:\SES.Gecoa\A TABWIN ANTEF RDSC2109.dbc RDSC2110.dbc RDSC2111.dbc RDSC2112.dbc RDSC2201.dbc RDSC2202.dbc RDSC2203.dbc RDSC2204.dbc RDSC2205.dbc RDSC2206.dbc RDSC2207.dbc RDSC2208.dbc RDSC2209.dbc RDSC2210.dbc RDSC2211.dbc RDSC2212.dbc RDSC2301.dbc RDSC2302.dbc RDSC2303.dbc RDSC2304.dbc

Suprimir linhas zeradas  Suprimir colunas zeradas

Seleções disponíveis:  Contraceptivo 2,  Gestante de risco,  Inscrição prenatal,  Autorização gestor,  Diagnóstico CID10 (categoria),  SubGrupo de Procedimentos

Seleções ativas:  Complexidade do Procedimento,  Financiamento,  Procedimentos realizados

Localizar categoria:  Categorias selecionadas

0414020413 TRATAMENTO ODONTOLÓGICO PARA PACIENTES COM NECESSIDADES ESPECIAIS  
 0414020421 IMPLANTE DENTÁRIO OSTEointegrado  
 0414020430 EXODONTIA DE DENTE SUPRANUMERÁRIO  
 0415010012 TRATAMENTO C/ CIRURGIAS MÚLTIPLAS  
 0415020018 PROCEDIMENTOS SEQUENCIAIS DE CIRURGIA PLÁSTICA REPARADORA PÓS -CIRURGIA BARIATRICA  
 0415020026 PROCEDIMENTOS SEQUENCIAIS EM NEUROCIRURGIA E/OU ORTOPEDIA  
 0415020034 OUTROS PROCEDIMENTOS COM CIRURGIAS SEQUENCIAIS  
 0415020042 PROCEDIMENTOS SEQUENCIAIS EM ANOMALIA CRANIO E BUCOMAXILOFACIAL  
 0415020050 PROCEDIMENTOS SEQUENCIAIS EM ONCOLOGIA  
 0415020069 PROCEDIMENTOS SEQUENCIAIS EM ORTOPEDIA  
 0415020077 PROCEDIMENTOS SEQUENCIAIS EM NEUROCIRURGIA

NumReg | Arquivo | Tempo

### 3.3 Tratamento c/ Cirurgias Múltiplas com CID de Neurocirurgia

- Extrair a produção utilizando a produção hospitalar SIH e:
- Em seleções disponíveis selecionar - **Complexidade do Procedimento**
- Em Seleções Ativas marcar - **Alta Complexidade**
- Em seleções disponíveis selecionar - **Procedimentos Realizados**
- Em Seleções Ativas marcar – **0415010012 Tratamento c/ Cirurgias Múltiplas**
- Em seleções disponíveis selecionar - **Diagnóstico CID10 (capítulo)**
- Em Seleções Ativas marcar - **VI. Doenças do Sistema Nervoso**
- Em seleções disponíveis selecionar - **Financiamento**
- Em Seleções Ativas marcar - **Média e Alta Complexidade MAC**

Z:\SES.Gecoa\A TABWIN ANTERIOR 04\_03\_2020\SIH\RD2008.DEF

Linhas	Colunas	Incremento	Arquivos
CNES (CONTRAT) Hospital (COMPRET) TCNESC_NOVO CNES_ESTAB_MUNIC Hospitais CONTRAT Hospitais_CREDENC Hospitais_SANTA_C Hospitais_SANTA_C ESTAB AC ORTO ESTAB AC NEURO ESTAB AC ONCO	Microrregião saúde internação Região adm DF internação Hospital SC (CNES) Natureza Regime Natureza Jurídica Esfera Jurídica Gestão Ano processamento Mes processamento Ano/Mes processamento	Frequência Valor Total Valor Serv. Hospitalar Valor Serv. Hospitalar Federal Valor Serv. Hospitalar Gestor Valor Serv. Profissional Valor Serv. Prof. Federal Valor Serv. Prof. Gestor Valor UTI Valor UCI Óbitos	Z:\SES.Gecoa\A TABWIN ANTEF RDSC2109.dbc RDSC2110.dbc RDSC2111.dbc RDSC2112.dbc RDSC2201.dbc RDSC2202.dbc RDSC2203.dbc RDSC2204.dbc RDSC2205.dbc RDSC2206.dbc RDSC2207.dbc RDSC2208.dbc RDSC2209.dbc RDSC2210.dbc RDSC2211.dbc RDSC2212.dbc RDSC2301.dbc RDSC2302.dbc RDSC2303.dbc RDSC2304.dbc

Suprimir linhas zeradas  Suprimir colunas zeradas

Seleções disponíveis:  Cardio Intervenção,  Cirurgia Endovascular,  Estudo Eletrofisiológico,  Procedimentos Solicitados,  Fez VDRL,  Infecção Hospitalar,  Diagnóstico CID10 (grupo)

Seleções ativas:  Complexidade do Procedimento,  Financiamento,  Procedimentos realizados,  Diagnóstico CID10 (capítulo)

Localizar categoria:  Categorias selecionadas

0414020340 TRATAMENTO CIRURGICO DE FISTULA INTRA / EXTRA-ORAL  
 0414020359 TRATAMENTO CIRURGICO DE HEMORRAGIA BUCO-DENTAL  
 0414020367 TRATAMENTO CIRURGICO PARA TRACIONAMENTO DENTAL  
 0414020375 TRATAMENTO CIRURGICO PERIODONTAL (POR SEXTANTE)  
 0414020393 TRATAMENTO DE ALVEOLITE  
 0414020391 TRATAMENTO EMERGENCIAL P/ REDUCAO DE FRATURA ALVEOLO-DENTARIA  
 0414020405 ULOTOMIA/ULECTOMIA  
 0414020413 TRATAMENTO ODONTOLÓGICO PARA PACIENTES COM NECESSIDADES ESPECIAIS  
 0414020421 IMPLANTE DENTÁRIO OSTEointegrado  
 0414020430 EXODONTIA DE DENTE SUPRANUMERÁRIO  
 0415010012 TRATAMENTO C/ CIRURGIAS MÚLTIPLAS

NumReg | Arquivo | Tempo

Z:\SES.Gecoa\A TABWIN ANTERIOR 04\_03\_2020\SIH\RD2008.DEF

Linhas	Colunas	Incremento	Arquivos
CNES (CONTRAT)	Microrregião saúde internação	Frequência	Z:\SES.Gecoa\A TABWIN ANTEF
Hospital (COMPRET)	Região adm DF internação	Valor Total	RDSC2109.dbc
TCNESSC_NOVO	Hospital SC (CNES)	Valor Serv. Hospitalar	RDSC2110.dbc
CNES_ESTAB_MUNIC	Natureza	Valor Serv. Hospitalar Federal	RDSC2111.dbc
Hospitais CONTRAT	Regime	Valor Serv. Hospitalar Gestor	RDSC2112.dbc
Hospitais_CREDENC	Natureza Jurídica	Valor Serv. Profissional	RDSC2201.dbc
Hospitais_SANTA_C	Esfera Jurídica	Valor Serv. Prof. Federal	RDSC2202.dbc
Hospitais_SANTA_C	Gestão	Valor Serv. Prof. Gestor	RDSC2203.dbc
ESTAB_AC_ORTO	Ano processamento	Valor UTI	RDSC2204.dbc
<b>ESTAB_AC_NEURO</b>	Mes processamento	Valor UCI	RDSC2205.dbc
ESTAB_AC_ONCO	Ano/Mes processamento	Obitos	RDSC2206.dbc
			RDSC2207.dbc
			RDSC2208.dbc
			RDSC2209.dbc
			RDSC2210.dbc
			RDSC2211.dbc
			RDSC2212.dbc
			RDSC2301.dbc
			RDSC2302.dbc
			RDSC2303.dbc
			RDSC2304.dbc

Suprimir linhas zeradas  Suprimir colunas zeradas

Seleções disponíveis: Cardio Intervenção, Cirurgia Endovascular, Estudo Eletrofisiológico, Procedimentos Solicitados, Fez VDRL, Infecção Hospitalar, Diagnóstico CID10 (grupo)

Seleções ativas: Complexidade do Procedimento, Financiamento, Procedimentos realizados, Diagnóstico CID10 (capitulo)

Não classificados:  Ignorar,  Incluir,  Discriminar

Categorias selecionadas: I. Algumas doenças infecciosas e parasitárias, II. Neoplasias (tumores), III. Doenças sangue órgãos hemat e transt imunitár, IV. Doenças endócrinas nutricionais e metabólicas, V. Transtornos mentais e comportamentais, **VI. Doenças do sistema nervoso**, VII. Doenças do olho e anexos, VIII. Doenças do ouvido e da apófise mastóide, IX. Doenças do aparelho circulatório, X. Doenças do aparelho respiratório, XI. Doenças do aparelho digestivo

Localizar categoria

NumReg | Arquivo | Tempo

### 3.4 - Produção que define a Alta Complexidade em Neuro Endovascular Hospitalar

- Extrair a produção utilizando a produção hospitalar SIH e:
- Em seleções disponíveis selecionar - **Complexidade do Procedimento**
- Em Seleções Ativas marcar - **Alta Complexidade**
- Em seleções disponíveis selecionar – **Forma de Organização**
- Em Seleções Ativas marcar - **040307 Tratamento neuro-endovascular**
- Em seleções disponíveis selecionar - **Financiamento**
- Em Seleções Ativas marcar - **Média e Alta Complexidade MAC**

Z:\SES.Gecoa\A TABWIN ANTERIOR 04\_03\_2020\SIH\RD2008.DEF

Linhas	Colunas	Incremento	Arquivos
CNES (CONTRAT)	Microrregião saúde internação	Frequência	Z:\SES.Gecoa\A TABWIN ANTEF
Hospital (COMPRET)	Região adm DF internação	Valor Total	RDSC2109.dbc
TCNESSC_NOVO	Hospital SC (CNES)	Valor Serv. Hospitalar	RDSC2110.dbc
CNES_ESTAB_MUNIC	Natureza	Valor Serv. Hospitalar Federal	RDSC2111.dbc
Hospitais CONTRAT	Regime	Valor Serv. Hospitalar Gestor	RDSC2112.dbc
Hospitais_CREDENC	Natureza Jurídica	Valor Serv. Profissional	RDSC2201.dbc
Hospitais_SANTA_C	Esfera Jurídica	Valor Serv. Prof. Federal	RDSC2202.dbc
Hospitais_SANTA_C	Gestão	Valor Serv. Prof. Gestor	RDSC2203.dbc
ESTAB_AC_ORTO	Ano processamento	Valor UTI	RDSC2204.dbc
<b>ESTAB_AC_NEURO</b>	Mes processamento	Valor UCI	RDSC2205.dbc
ESTAB_AC_ONCO	Ano/Mes processamento	Obitos	RDSC2206.dbc
			RDSC2207.dbc
			RDSC2208.dbc
			RDSC2209.dbc
			RDSC2210.dbc
			RDSC2211.dbc
			RDSC2212.dbc
			RDSC2301.dbc
			RDSC2302.dbc
			RDSC2303.dbc
			RDSC2304.dbc

Suprimir linhas zeradas  Suprimir colunas zeradas

Seleções disponíveis: Ano/Mês de saída, Dias permanência, Motivo Saída/Permanência, Obitos, Procedimentos Em Uso, Grupo de Procedimentos, SubTp FAEC

Seleções ativas: Complexidade do Procedimento, Financiamento, **Forma de Organização**

Não classificados:  Ignorar,  Incluir,  Discriminar

Categorias selecionadas: 040302 Coluna e nervos periféricos, 040303 Tumores do sistema nervoso, 040304 Neurocirurgias vasculares, 040305 Tratamento neurocirúrgico da dor funcional, 040306 Investigação e cirurgia da epilepsia, **040307 Tratamento neuro-endovascular**, 040308 Neurocirurgia funcional estereotáxica, 040401 Cirurgia das vias aéreas superiores e do pescoço, 040402 Cirurgia da face e do sistema estomatognático, 040403 Anomalia Crânio e bucomaxilo facial, 040501 Palpebras e vias lacrimais

Localizar categoria

NumReg | Arquivo | Tempo

## ORTOPEDIA

### 4 - Produção que define a Alta Complexidade em Ortopedia Hospitalar

#### 4.1 - Cirurgia do Sistema Osteomuscular

- Extrair a produção utilizando a produção hospitalar SIH e:
- Em seleções disponíveis selecionar - **Complexidade do Procedimento**
- Em Seleções Ativas marcar - **Alta Complexidade**
- Em seleções disponíveis selecionar - **Subgrupo de Procedimentos**
- Em Seleções Ativas marcar - **0408 Cirurgia do Sistema Osteomuscular**
- Em seleções disponíveis selecionar - **Financiamento**
- Em Seleções Ativas marcar - **Média e Alta Complexidade MAC**
- Subtrair dessa produção os itens oncologia 2.3.3

Linhas

Colunas

Incremento

Arquivos

Seleções disponíveis

Seleções ativas

Categorias selecionadas

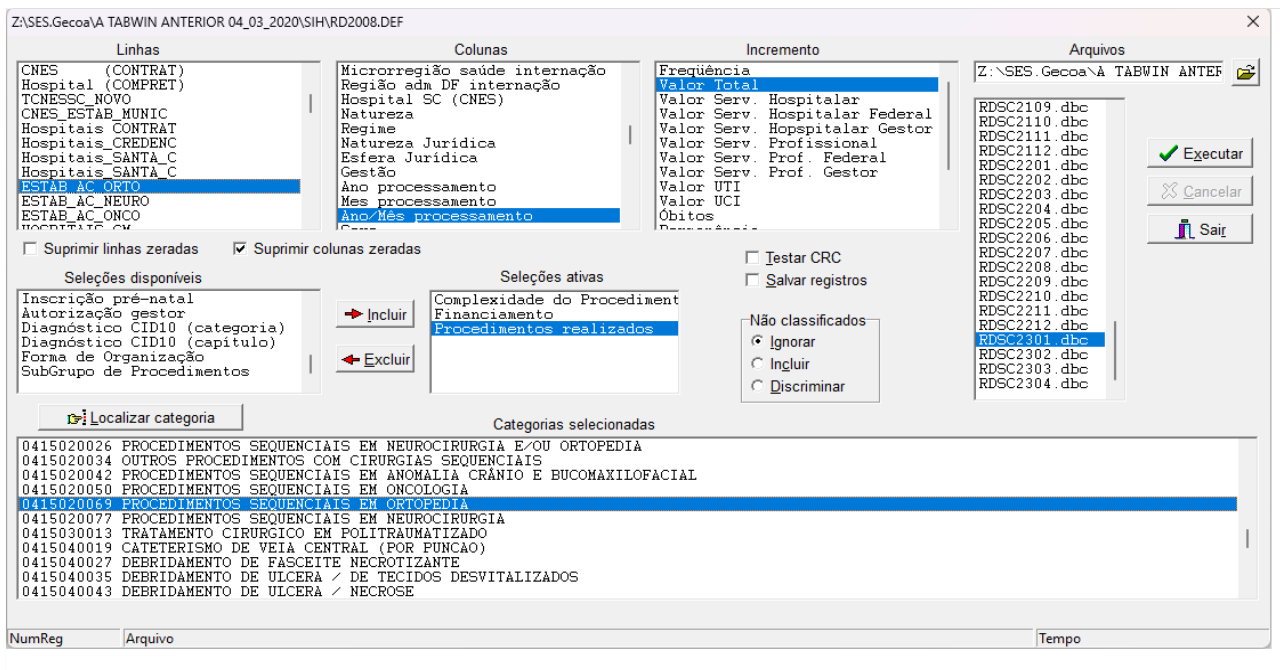
#### 4.2- 0415020069 Procedimentos Sequenciais em Ortopedia

- Extrair a produção utilizando a produção hospitalar SIH e:
- Em seleções disponíveis selecionar - **Complexidade do Procedimento**
- Em Seleções Ativas marcar - **Alta Complexidade**
- Em seleções disponíveis selecionar - **Procedimentos Realizados**
- Em Seleções Ativas marcar - **0415020069 Procedimentos Sequenciais em Ortopedia**

- Em seleções disponíveis selecionar - **Financiamento**
- Em Seleções Ativas marcar - **Média e Alta Complexidade MAC**

### 4.3 - 0415010012 Tratamento c/ Cirurgias Múltiplas

- Extrair a produção utilizando a produção hospitalar SIH e:
- Em seleções disponíveis selecionar - **Complexidade do Procedimento**
- Em Seleções Ativas marcar - **Alta Complexidade**
- Em seleções disponíveis selecionar - **Procedimentos Realizados**
- Em Seleções Ativas marcar – **0415010012 Tratamento c/ Cirurgias Múltiplas**
- Em seleções disponíveis selecionar - **Diagnóstico CID10 (capítulo)**
- Em Seleções Ativas marcar - **XIII. Doenças do Sistema Osteomuscular e Tecido Conjuntivo**
- Em seleções disponíveis selecionar - **Financiamento**
- Em Seleções Ativas marcar - **Média e Alta Complexidade MAC**

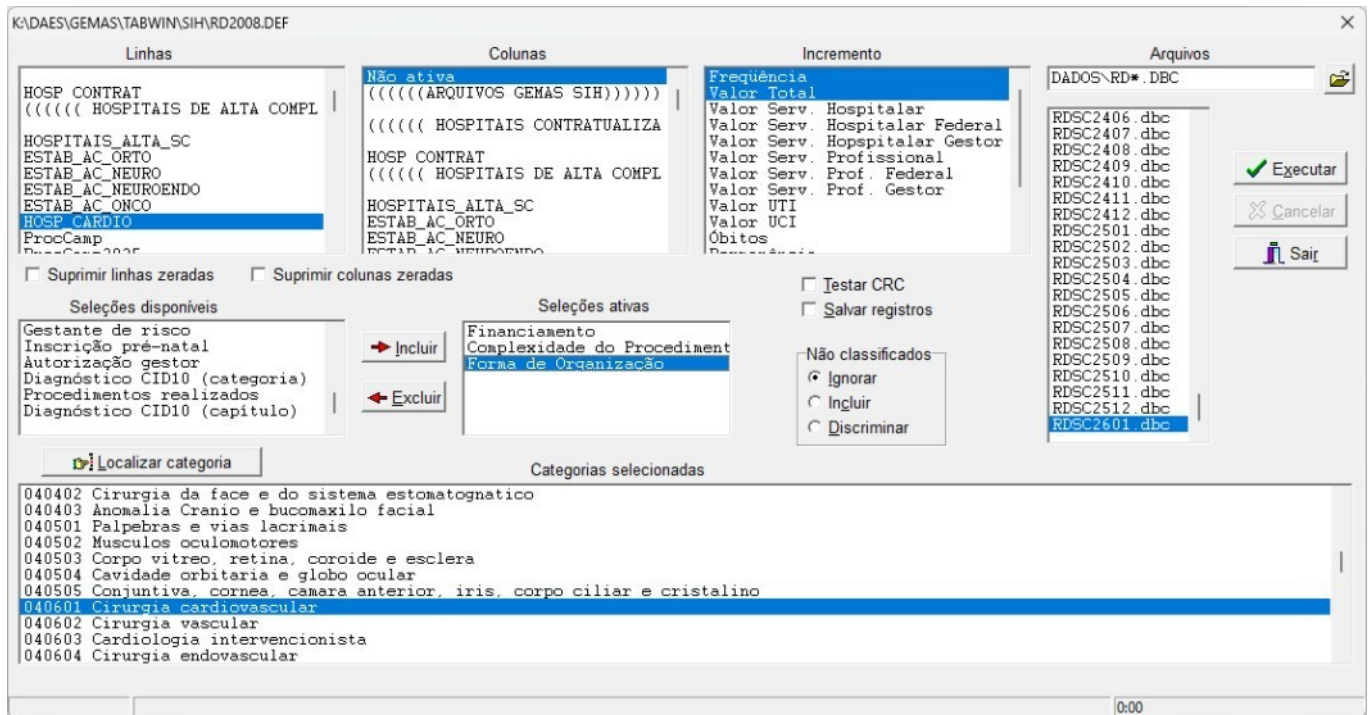


## CARDIOLOGIA

### 5- Produção que define a Alta Complexidade em Cardiologia Cirurgica Hospitalar

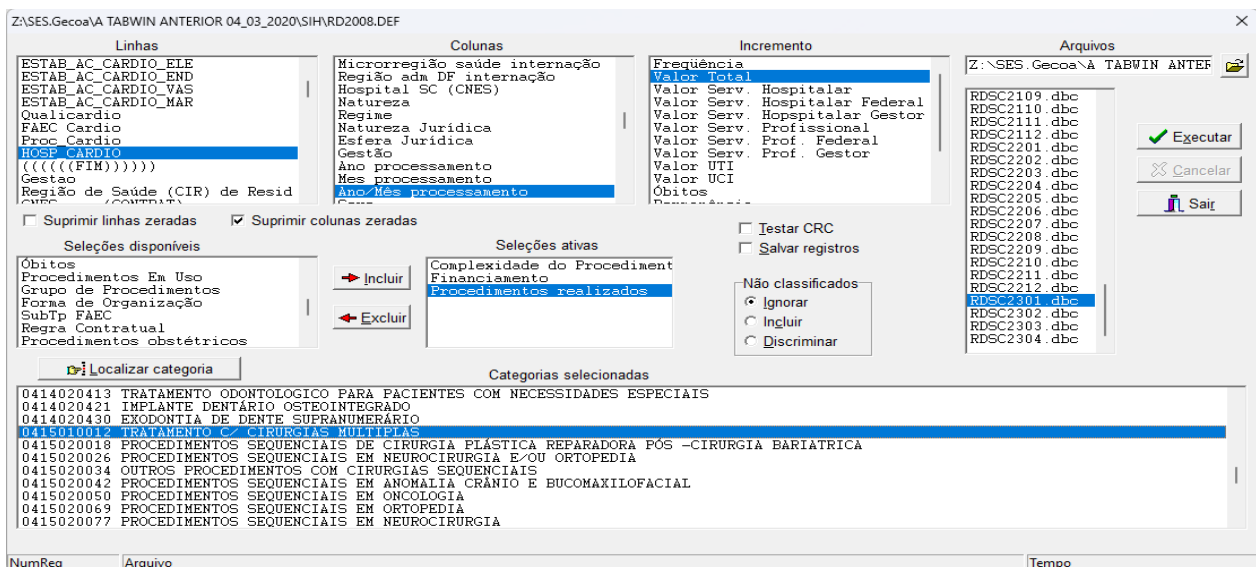
#### 5.1 - Cirurgias Cardíacas

- Extrair a produção utilizando a produção hospitalar SIH e:
- Em seleções disponíveis selecionar - **Complexidade do Procedimento**
- Em Seleções Ativas marcar - **Alta Complexidade**
- Em seleções disponíveis selecionar – **Forma de Organização**
- Em Seleções Ativas marcar – **040601 – Cirurgia Cardiovascular**
- Em seleções disponíveis selecionar - **Financiamento**
- Em Seleções Ativas marcar - **Média e Alta Complexidade MAC**



## 5.2 - Cirurgias0415010012 Tratamento c/ Cirurgias Múltiplas com CID

- Extrair a produção utilizando a produção hospitalar SIH e:
- Em seleções disponíveis selecionar - **Complexidade do Procedimento**
- Em Seleções Ativas marcar - **Alta Complexidade**
- Em seleções disponíveis selecionar - **Procedimentos Realizados**
- Em Seleções Ativas marcar – **0415010012 Tratamento c/ Cirurgias Múltiplas**
- Em seleções disponíveis selecionar - **Diagnóstico CID10 (capítulo)**
- Em Seleções Ativas marcar - **IX. Doenças do Aparelho Circulatório**
- Em seleções disponíveis selecionar - **Financiamento**
- Em Seleções Ativas marcar - **Média e Alta Complexidade MAC**



### 5.3 Produção que define a Alta Complexidade em Cardiologia Cirurgia Vascular

#### Hospitalar

- Extrair a produção utilizando a produção hospitalar SIH e:
- Em seleções disponíveis selecionar - **Complexidade do Procedimento**
- Em Seleções Ativas marcar - **Alta Complexidade**
- Em seleções disponíveis selecionar – **Forma de Organização**
- Em Seleções Ativas marcar – **040602 – Cirurgia Vascular**
- Em seleções disponíveis selecionar - **Financiamento**
- Em Seleções Ativas marcar - **Média e Alta Complexidade MAC**

#### 5.4 Produção que define a Alta Complexidade em Cardiologia Intervencionista

##### Hospitalar

- Extrair a produção utilizando a produção hospitalar SIH e:
- Em seleções disponíveis selecionar - **Complexidade do Procedimento**
- Em Seleções Ativas marcar - **Alta Complexidade**
- Em seleções disponíveis selecionar –**Forma de Organização**
- Em Seleções Ativas marcar – **040603 – Cardiologia Intervencionista**
- Em seleções disponíveis selecionar - **Financiamento**
- Em Seleções Ativas marcar - **Média e Alta Complexidade MAC**

#### 5.5 Produção que define a Alta Complexidade em Cardiologia Cirurgia Endovascular

## Hospitalar

- Extrair a produção utilizando a produção hospitalar SIH e:
- Em seleções disponíveis selecionar - **Complexidade do Procedimento**
- Em Seleções Ativas marcar - **Alta Complexidade**
- Em seleções disponíveis selecionar – **Forma de Organização**
- Em Seleções Ativas marcar – **040604 – Cirurgia Endovascular**
- Em seleções disponíveis selecionar - **Financiamento**
- Em Seleções Ativas marcar - **Média e Alta Complexidade MAC**

Z:\SES.Gecoa\A TABWIN ANTERIOR 04\_03\_2020\SIH\RD2008.DEF

**Linhas**  
 ESTAB\_AC\_CARDIO\_ELE  
 ESTAB\_AC\_CARDIO\_END  
 ESTAB\_AC\_CARDIO\_VAS  
 ESTAB\_AC\_CARDIO\_MAR  
 Qualicardio  
 FAEC Cardio  
 Proc Cardio  
**HOSP CARDIO**  
 ((((((FIM))))))  
 Gestao  
 Região de Saúde (CIR) de Resid

**Colunas**  
 Microrregião saúde internação  
 Região adm DF internação  
 Hospital SC (CNES)  
 Natureza  
 Regime  
 Natureza Jurídica  
 Esfera Jurídica  
 Gestão  
 Ano processamento  
 Mes processamento  
**Ano/Mês processamento**

**Incremento**  
 Freqüência  
**Valor Total**  
 Valor Serv. Hospitalar  
 Valor Serv. Hospitalar Federal  
 Valor Serv. Hospitalar Gestor  
 Valor Serv. Profissional  
 Valor Serv. Prof. Federal  
 Valor Serv. Prof. Gestor  
 Valor UTI  
 Valor UCI  
 Óbitos

**Arquivos**  
 Z:\SES Gecoa\A TABWIN ANTEF  
 RDSC2109.dbc  
 RDSC2110.dbc  
 RDSC2111.dbc  
 RDSC2112.dbc  
 RDSC2201.dbc  
 RDSC2202.dbc  
 RDSC2203.dbc  
 RDSC2204.dbc  
 RDSC2205.dbc  
 RDSC2206.dbc  
 RDSC2207.dbc  
 RDSC2208.dbc  
 RDSC2209.dbc  
 RDSC2210.dbc  
 RDSC2211.dbc  
 RDSC2212.dbc  
**RDSC2301.dbc**  
 RDSC2302.dbc  
 RDSC2303.dbc  
 RDSC2304.dbc

Suprimir linhas zeradas  Suprimir colunas zeradas

**Seleções disponíveis**  
 Ano/Mês de saída  
 Dias permanência  
 Motivo Saída/Permanência  
 Óbitos  
 Procedimentos Em Uso  
 Grupo de Procedimentos  
 SubTp FAEC

**Seleções ativas**  
 Complexidade do Procediment  
**Financiamento**  
**Forma de Organização**

Testar CRC  
 Salvar registros

**Não classificados**  
 Ignorar  
 Incluir  
 Discriminar

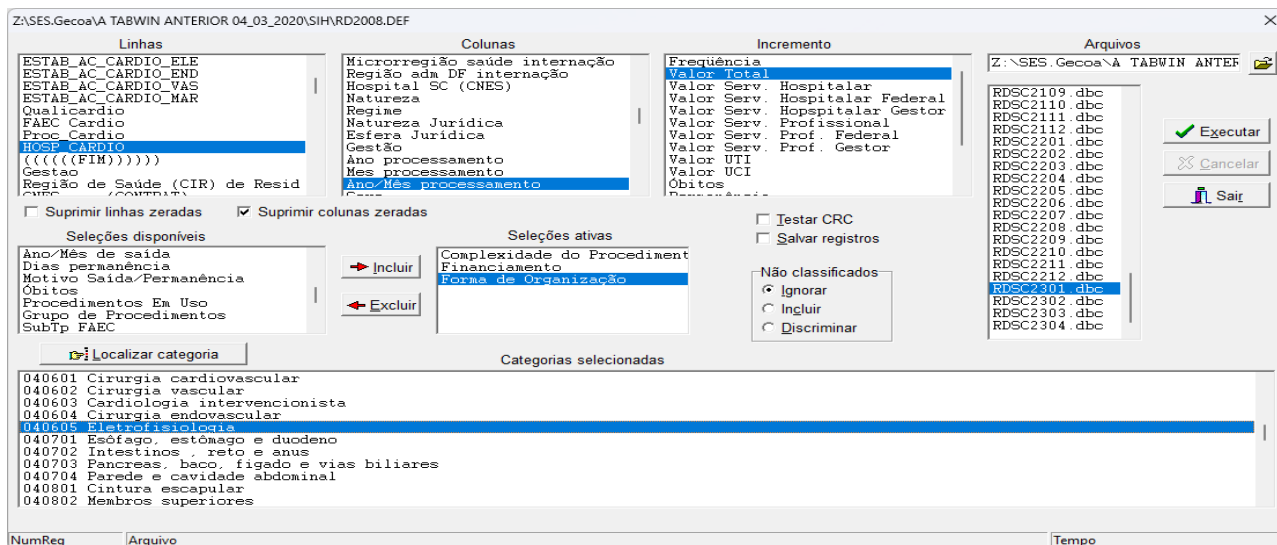
**Categorias selecionadas**  
 040403 Anomalia Crânio e bucomaxilo facial  
 040501 Palpebras e vias lacrimais  
 040502 Músculos oculomotores  
 040503 Corpo vitreo, retina, coróide e esclera  
 040504 Cavidade orbitária e globo ocular  
 040505 Conjuntiva, córnea, câmara anterior, íris, corpo ciliar e cristalino  
 040601 Cirurgia cardiovascular  
 040602 Cirurgia vascular  
 040603 Cardiologia intervencionista  
**040604 Cirurgia endovascular**  
 040605 Eletrofisiologia

NumReg Arquivo Tempo

## 5.6 Produção que define a Alta Complexidade em Cardiologia Eletrofisiologia

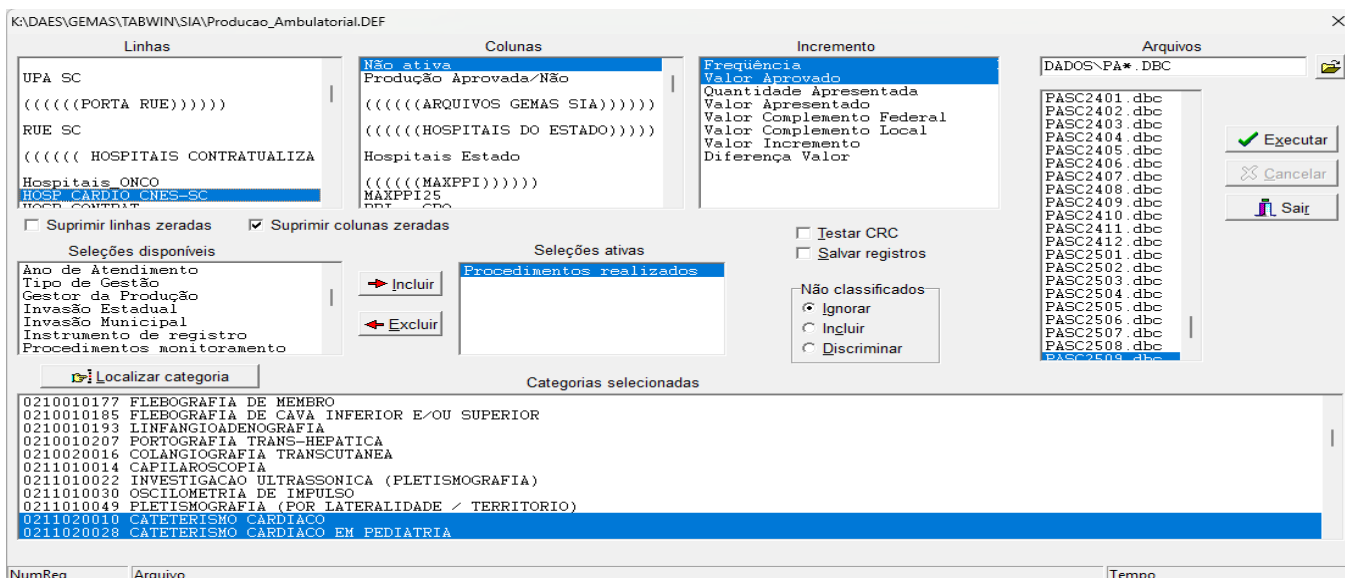
## Hospitalar

- Extrair a produção utilizando a produção hospitalar SIH e:
- Em seleções disponíveis selecionar - **Complexidade do Procedimento**
- Em Seleções Ativas marcar - **Alta Complexidade**
- Em seleções disponíveis selecionar – **Forma de Organização**
- Em Seleções Ativas marcar – **040605 – Eletrofisiologia**
- Em seleções disponíveis selecionar - **Financiamento**
- Em Seleções Ativas marcar - **Média e Alta Complexidade MAC**



### 5.7 Produção que define a Alta Complexidade em Cardiologia Cateterismo Cardíaco Ambulatorial

- Extrair a produção utilizando a produção ambulatorial SIA
- Em seleções disponíveis selecionar - **Complexidade do Procedimento**
- Em Seleções Ativas marcar - **Alta Complexidade**
- Em seleções disponíveis selecionar – **Procedimentos realizados**
- Em Seleções Ativas marcar - **0211020010 CATETERISMO CARDIACO**  
**0211020028 CATETERISMO CARDIACO EM PEDIATRIA**



Obs. Os valores apurados nos itens 2.2 Procedimentos de Ortopedia Processados com CID de Oncologia, 2.3 Procedimentos de Neurologia Processados com CID de Oncologia e 2.4 Procedimentos de Cardiologia Processados com CID de Oncologia, devem ser descontados da produção das Alta Complexidades de Ortopedia, Neurologia e Cardiologia para os Prestadores que tiverem mais de uma Especialidade.



# Assinaturas do documento



Código para verificação: **YM5237FD**

Este documento foi assinado digitalmente pelos seguintes signatários nas datas indicadas:

- ✓ **SINARA REGINA LANDT SIMIONI** (CPF: 030.XXX.839-XX) em 31/03/2026 às 17:06:04  
Emitido por: "AC SAFEWEB RFB v5", emitido em 11/07/2025 - 10:05:14 e válido até 11/07/2026 - 10:05:14.  
(Assinatura ICP-Brasil)
  
- ✓ **DIOGO DEMARCHI SILVA** (CPF: 010.XXX.009-XX) em 31/03/2026 às 18:52:02  
Emitido por: "SGP-e", emitido em 02/08/2023 - 13:06:44 e válido até 02/08/2123 - 13:06:44.  
(Assinatura do sistema)

Para verificar a autenticidade desta cópia, acesse o link <https://portal.sgpe.sea.sc.gov.br/portal-externo/conferencia-documento/U0VTXzcwNTIfMDAwNDg2NDhfNDkwMzdfMjAyNI9ZTTUyMzdGRA==> ou o site <https://portal.sgpe.sea.sc.gov.br/portal-externo> e informe o processo **SES 00048648/2026** e o código **YM5237FD** ou aponte a câmera para o QR Code presente nesta página para realizar a conferência.